

PALACETE

Visconde de Santo Antonio

WWW.GRATEROLSANTOS.COM

UM DOS EDIFÍCIOS MAIS EMBLEMÁTICOS DE AVEIRO, RENASCE

PALACETE VISCONDE DE SANTO ANTÓNIO

Trata-se de um edifício composto por rés-do-chão, dois andares e águas furtadas (veja-se a gravura na capa), situado na esquina da Rua dos Combatentes da Grande Guerra (Rua Direita) com a Rua do Dr. Nascimento Leitão (antiga Travessa das Laranjeiras) e que foi mandado construir no início do século passado por Manuel de Moura Marinho.

Nele funcionou o Governo Civil aquando da criação do distrito. Foi comprado pelo então Brigadeiro Pedro António Rebocho Freire de Andrade e Albuquerque, em 10 de Julho de 1842, pela quantia de 1700000, a Francisco de Assis Marinho e Moura e a seu irmão José António de Moura Marinho, de Viseu, filhos do referido Manuel de Moura Marinho.

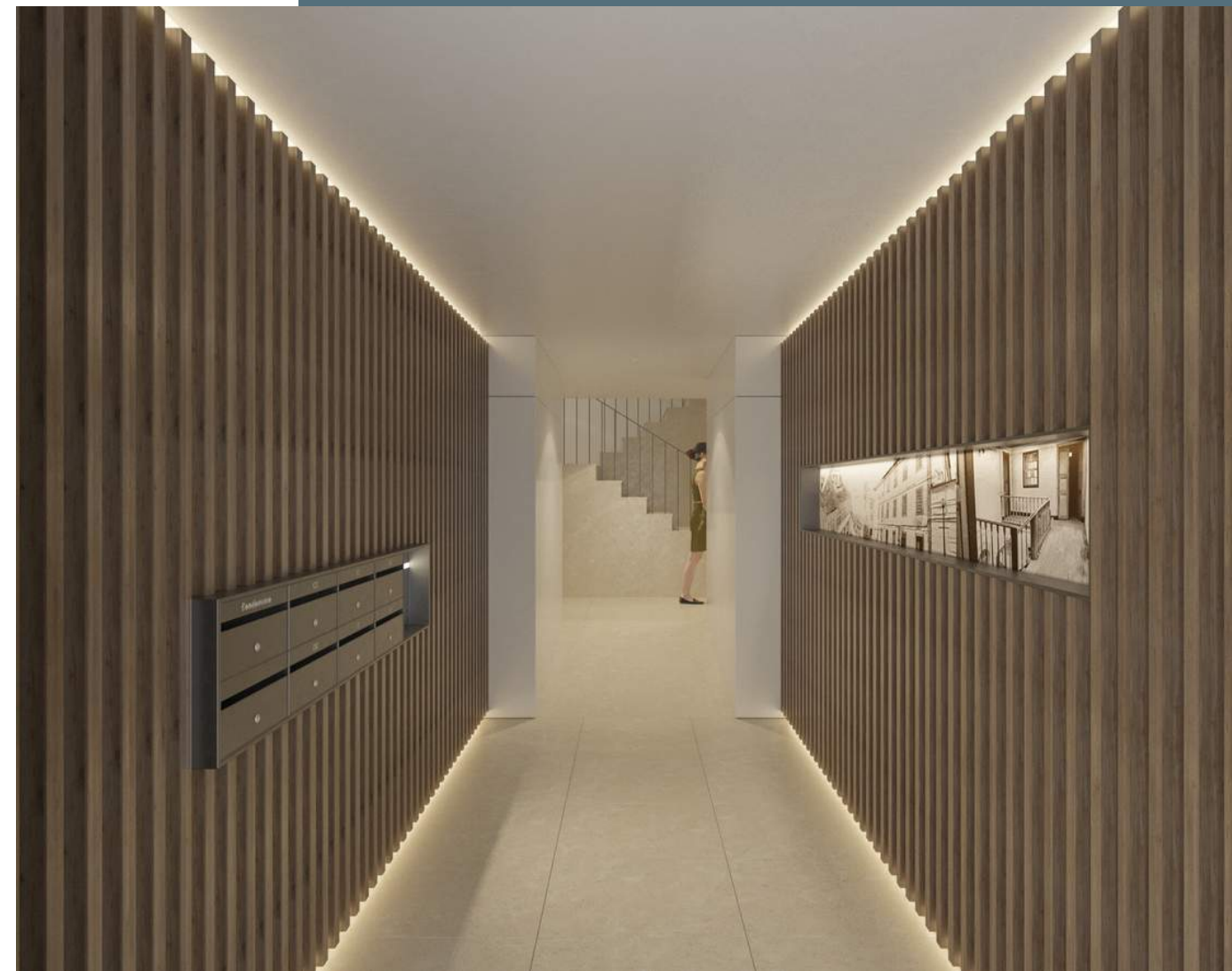
UM DOS EDIFÍCIOS MAIS EMBLEMÁTICOS DE AVEIRO, RENASCE

PEDRO ANTÓNIO REBOCHO

O 1º Visconde e 1º Barão de Santo António foi Pedro António Rebocho Freire de Andrade e Albuquerque, Divisão Geral, Par do Reino, Vogal do Conselho Superior da Justiça Militar, Grã-Cruz da Ordem de Avis, Cavaleiro da Conceição e da Torre e Espada, condecorado com a Medalha das 5 Campanhas da Guerra Peninsular, com a Honra das batalhas de Albuera, Vitória e Ortiz, com o Ouro de Montevideu e com o das Campanhas de 1834.

Nasceu em Almeida a 1 de março de 1791, faleceu a 24 de fevereiro de 1868, tendo-se casado a 4 de junho de 1826 com D. Ana Izequilina de Oliveira, irmã da 1.ª Baronesa de Palme.

A carreira militar de Visconde de Santo António é, sob todos os aspectos, notável. O seu valor atesta as condecorações que lhe foram atribuídas e as batalhas das quais participou, bem como os ferimentos nelas recebidos. Além das lutas mencionadas, vale destacar sua participação na revolução liberal de 1828, que lhe rendeu a pena de morte. Isso o salvou dessa frase que ele emigrou para a Inglaterra.



UM DOS EDIFÍCIOS MAIS EMBLEMÁTICOS DE AVEIRO, RENASCE

O PROCESSO

PLANEAMENTO

By Graterol & Santos LDA



PROJETANDO

By Arq. Rui Rei



CONSTRUINDO

By Adiciona Developments



TIPOLOGIAS



T0

Desde 32 m² ate 40 m²

- Pavimento com folha de madeira nobre (cinza ou carvalho).
- Cerâmicos retificados **RECER**.
- Sanitas, bases de duche, lavatórios e comandos **SANINDUSA**.
- Equipamento **TEKA**.
- Unidades com ar condicionado.

WWW.GRATEROLSANTOS.COM

TIPOLOGIAS

T1

Desde 55 m² até 65 m²

- Pavimento com folha de madeira nobre (cinza ou carvalho).
- Cerâmicos retificados **RECER**.
- Sanitas, bases de duche, lavatórios e comandos **SANINDUSA**.
- Equipamento **TEKA**.
- Unidades com ar condicionado.



TIPOLOGIAS



T2

Desde 83 m² ate 102 m²

- Pavimento com folha de madeira nobre (cinza ou carvalho).
- Cerâmicos retificados **RECER**.
- Sanitas, bases de duche, lavatórios e comandos **SANINDUSA**.
- Equipamento **TEKA**.
- Unidades com ar condicionado.





T3

107 m² + 17 m² de varanda

- 2 lugares de garagem.
- Pavimento com folha de madeira nobre (cinza ou carvalho).
- Cerâmicos retificados **RECER**.
- Sanitas, bases de duche, lavatórios e comandos **SANINDUSA**.
- Equipamento **TEKA**.
- Unidades com ar condicionado.

TIPOLOGIAS

150 m² + 10 m² de varanda

- 2 lugares de garagem.
- Pavimento com folha de madeira nobre (cinza ou carvalho).
- Cerâmicos retificados **RECER**.
- Sanitas, bases de duche, lavatórios e comandos **SANINDUSA**.
- Equipamento **BOSCH**.
- Unidades com ar condicionado.



WWW.GRATEROLSANTOS.COM

T3 DUPLEX

TIPOLOGIAS

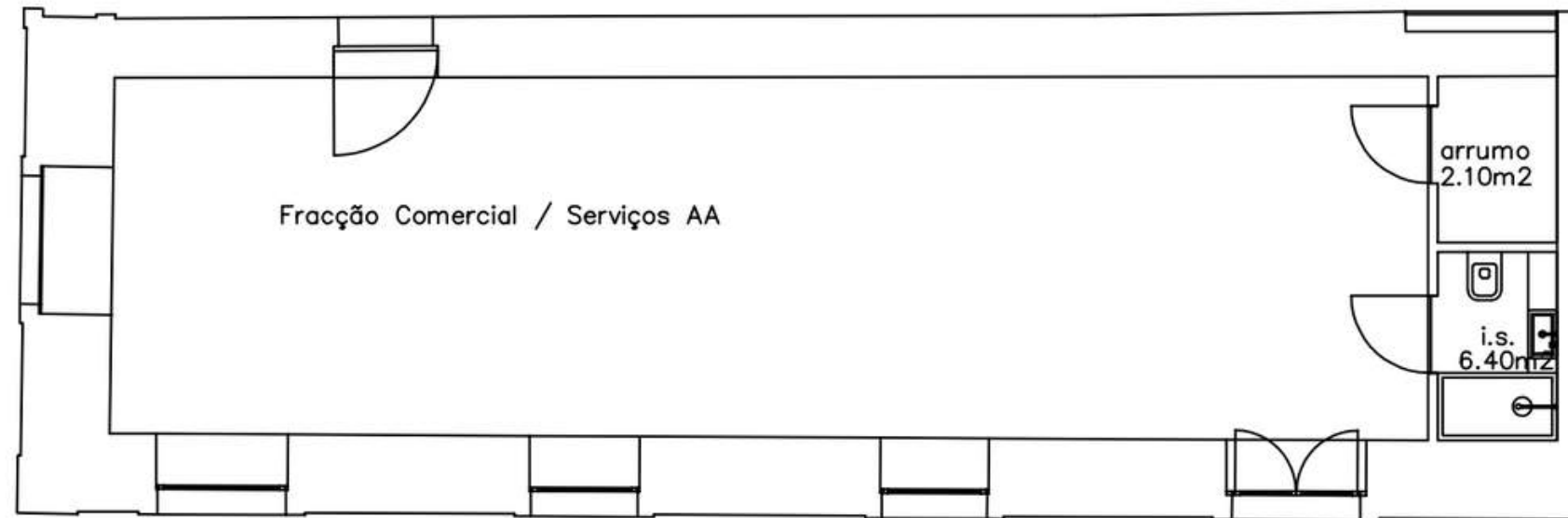
T4 DUPLEX

180 m² + 16 m² de terraço

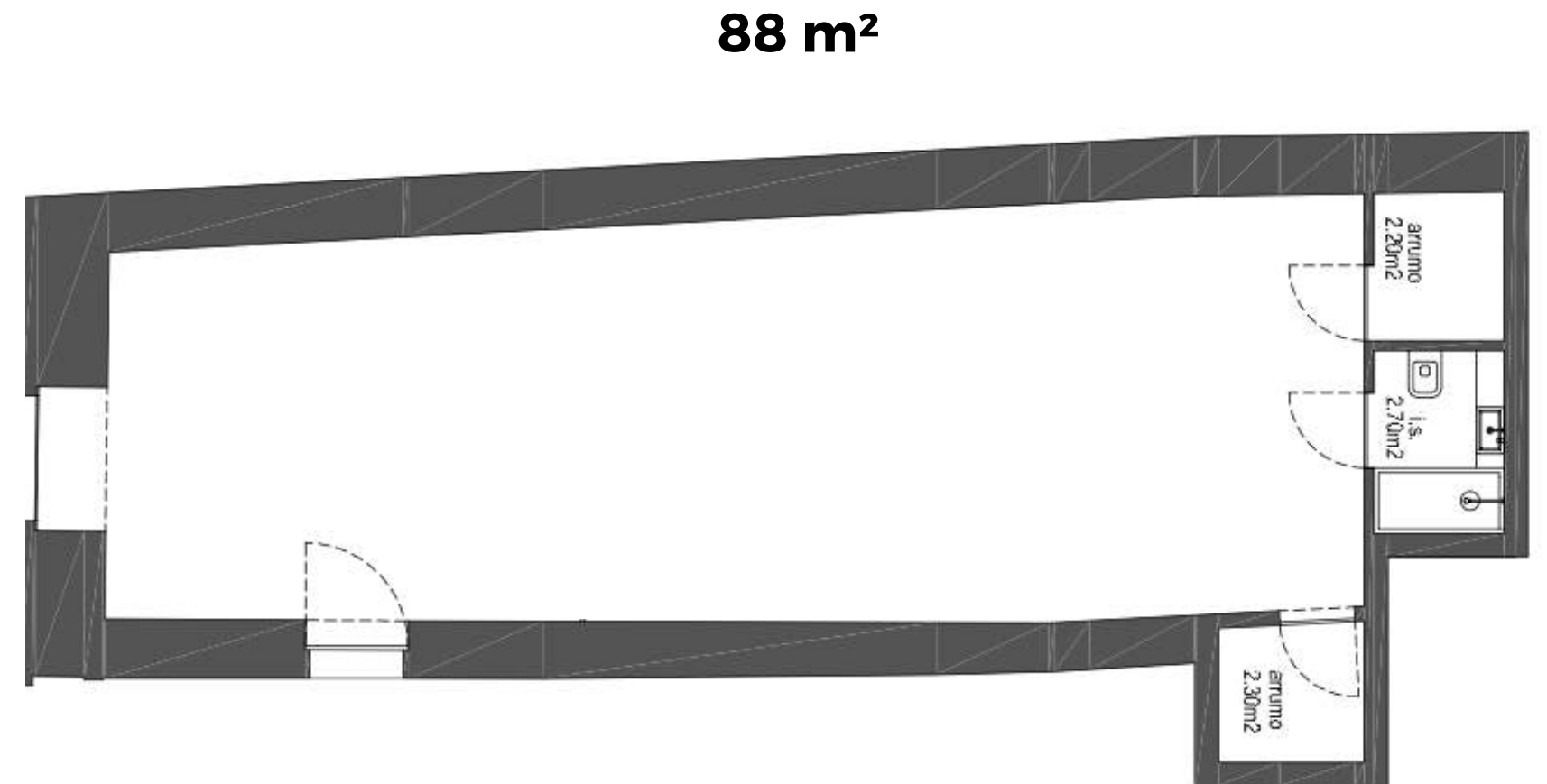
- 2 lugares de garagem.
- Pavimento com folha de madeira nobre (cinza ou carvalho).
- Cerâmicos retificados **RECER**.
- Sanitas, bases de duche, lavatórios e comandos **SANINDUSA**.
- Equipamento **BOSCH**.
- Unidades com ar condicionado.



ESPAÇOS COMERCIAIS



82 m²



88 m²

Habilitados para todo tipo de empreendimento

UM DOS EDIFÍCIOS MAIS EMBLEMÁTICOS DE AVEIRO, RENASCE



18%

É a percentagem média de pessoas que vivem na CASA DOS SEUS SONHOS. Você quer fazer parte desta classificação?

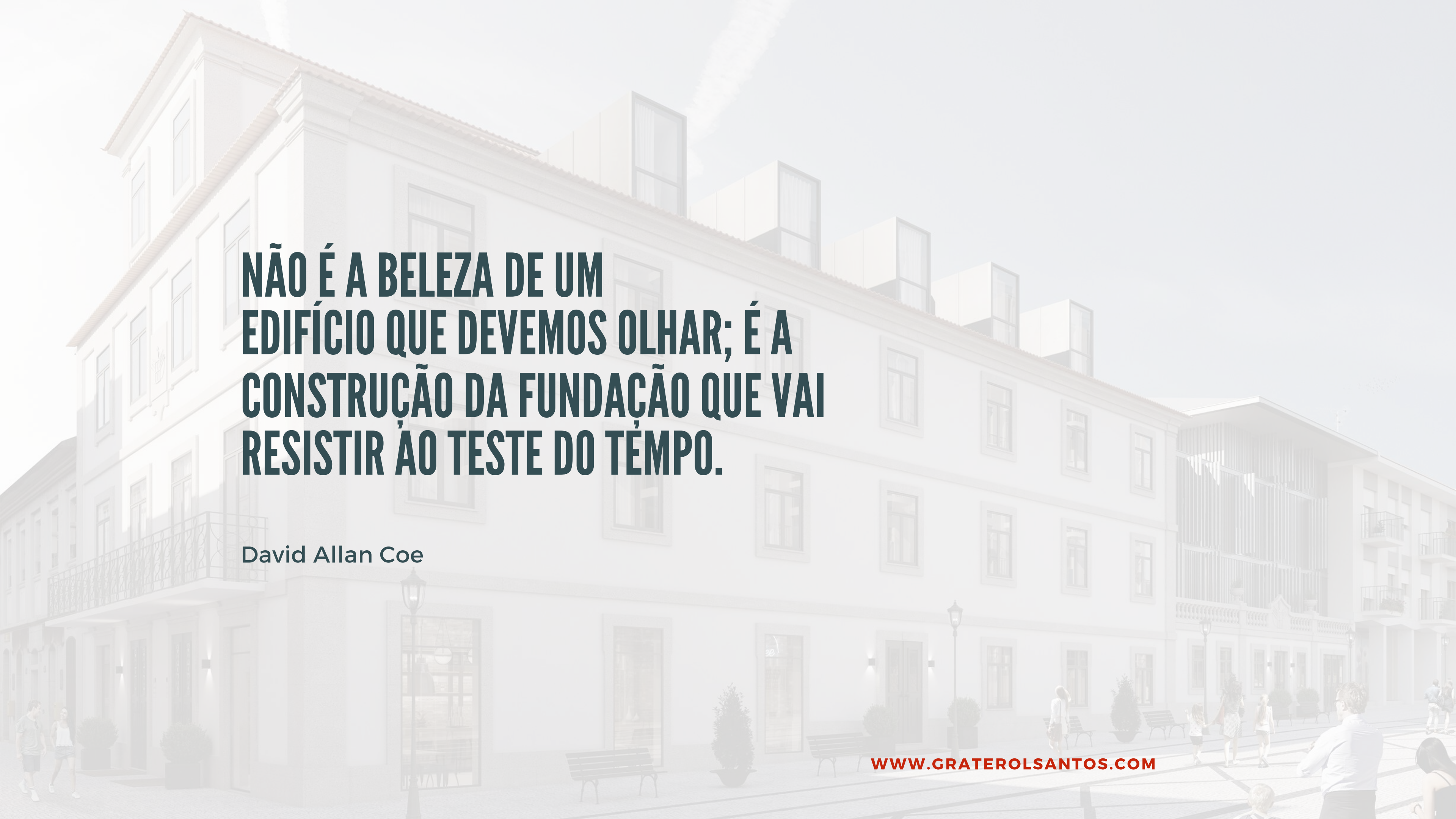
WWW.GRATEROLSANTOS.COM

A semi-transparent image of a modern apartment interior. It features a staircase with a white railing, a living area with a grey sofa and a small table, and a circular window in the background. The lighting is soft and modern.

EM 2023

Um dos edifícios mais emblemáticos do centro de Aveiro, será a casa dos nossos mais ambiciosos clientes. Apartamentos que respondem a todas as necessidades dos nossos compradores: solteiros, casais, famílias.

WWW.GRATEROLSANTOS.COM

An architectural rendering of a multi-story building with a courtyard. The building is light-colored with many windows and balconies. The courtyard has benches, street lamps, and some people walking. The text is overlaid on the left side of the image.

**NÃO É A BELEZA DE UM
EDIFÍCIO QUE DEVEMOS OLHAR; É A
CONSTRUÇÃO DA FUNDAÇÃO QUE VAI
RESISTIR AO TESTE DO TEMPO.**

David Allan Coe

WWW.GRATEROLSANTOS.COM

**OBRI
GADO!**

WWW.GRATEROLSANTOS.COM